

WÈ AK FÈ

KONSIY POU BYEN SÈVI AK
PWOGRAM LAKOU KAJOU A

FICH AKTIVITE POU EDIKATÈ AK EDIKATRIS



Enfòmasyon jeneral sou kouman pou nou sèvi ak fich yo:

DVD sila a gen ladan l sis epizòd Lakou Kajou. Li mache ak yon fich pou chak epizòd. Chak nan fich yo gen yon ti rapèl toukout sou mesaj epizòd la pote pou timoun yo aprann, epi kèk aktivite edikatè ak edikatris yo ka fè pou ede timoun yo aprann pi byen ak videyo yo.

Konsèy pou aprè nou fin gade yon epizòd:

Poze timoun yo kesyon sa yo:

1. Eske gen kichòy nou ta anvi di mwen sou videyo nou sot gade a?
2. Kisa Lili ak Tilou aprann nan epizòd la?
3. Ki moso nou te plis pito nan epizòd jodi a?
4. Eske nou gen kèk kesyon nou ta renmen poze? Kilès ki ta renmen poze kesyon oswa ki ta vle di kichòy toujou sou sa nou sot gade a?

Kòd koulè ki endike objektif konesans yo

Matematik ak syans

Relasyon sosyal

Li ak ekri

Lakilti ak aktivite atistik

Lasante ak byennèt

Mwen rele Zandolin.

Mwen se vedèt yon pwogram tele pou timoun.

Ansanm ak zanmi mwen, Tilou ak Lili, mwen patisipe pou ede timoun aprann konnen.



Epizòd 4 - Kwasans

BÈL MO: FOTOSENTEZ



Lili ak Tilou plante yon grenn pwa.

Fotosentèz: se non pwosesis lè plant yo itilize enèji solèy la, dlo ak lè pou yo viv ak grandi.

Mezire: Nou sèvi ak divès zouti ak enstriman pou mezire diferan bagay (pa. egz. règ gradye, santimèt, pèz, eks.)



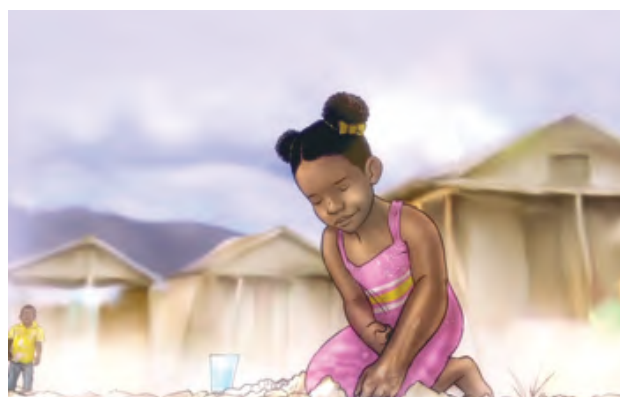
Antwan aprann plante pistach epi fè manba.

Pwosesis: Lè moun ap plante, gen kèk etap byen defini pou yo syiv pou jwenn rezilta

Se non pwosesis nan lanati lè plant yo itilize enèji solèy la, dlo ak lè pou yo viv ak grandi.

Laswenyaj: Plant bezwen moun byen okipe yo pou yo ka byen vini.

Divèsite: Tout moun renmen diferan kalte manje. Gen moun ki renmen manje pike, lòt moun pito manje ki dous, eks.



Jozefin plante yon pye kajou.

Pèseverans nan travay: Jefò nan travay ka mennen siksè ; pasyans ak bonjan volonte se de kalite yon moun bezwen pou li reyisi.

Laswenyaj: Moun ka jwenn satisfaksyon nan pran swen yon bagay nan chwa pa li.

AKTIVITE REVÈY

1. Mande timoun yo plante diferan kalte semans/grenn. Mande yo kontwòle kantite tan chak grenn pran pou li jèmen.
2. Travay ak timoun yo sou diferan kalite mezi. Mande yo mezire konben yo peze, ki wotè yo ye. Anvan nou sèvi ak pèz la oswa mètr la, mande yo evalye dapre eksperyans pa yo ki wotè yo ye, wotè zanmi yo.