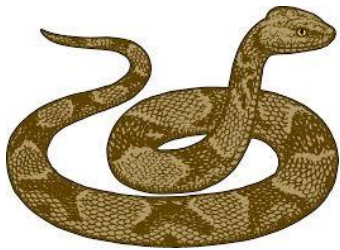
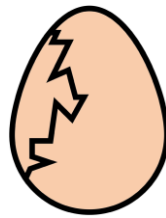


Leson 2.5 Bagay vivan

Konsiy : Tanpri, mete imaj sa yo sou telefòn ou an epi mande timoun ou fè aktivite sa a.

Touche chak bagay nan imaj sa yo ki vivan. Mande tèt ou:

- *Èske li pale ?*
- *Èske li respire ?*
- *Èske li grandi ?*



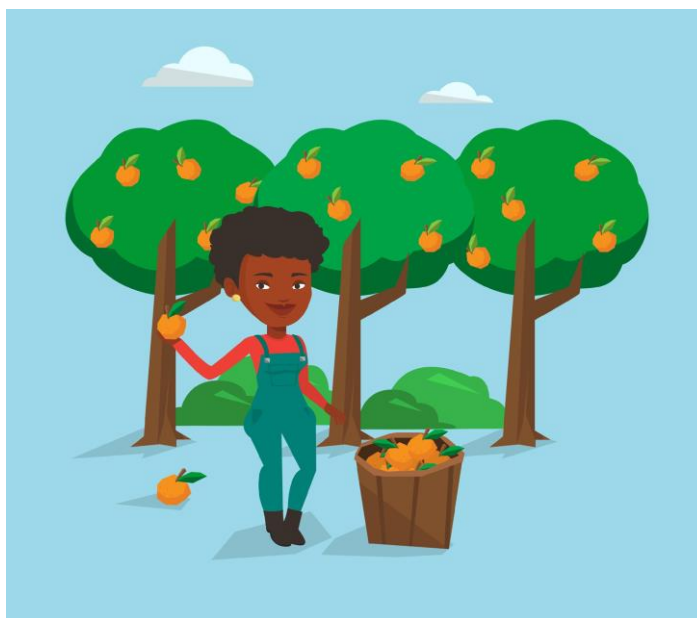
Ti Lekòl Lakay : Chapit 2 Semèn Lanati



Lakou Kajou byen kontan w deside aprann avèk nou semèn sa a ! Si w te manke yon leson, mwen ekri aktivite ki ale ak chak leson pou ou.

Lendi : Ti istwa *Mari ak son lan nwit yo* (Leson 2.1)

Konsiy : Mande timoun ou koute istwa *Mari ak son lannwit yo*. Aprè sa, mande li imagine li oblije konvenk zanmi li yo pou yo chak plante 10 pye bwa, menm jan Mari te mande lòt timoun yo fè sa nan istwa a. Mande timoun ou ki sa li ta di zanmi l yo pou yo ka ede l plante plis pye bwa ? Pou ki sa pye bwa enpòtan ? Ki sa li ta di zanmi l yo pou yo ka konprann jan pye bwa enpòtan ?



Ti Lekòl Lakay : Chapit 2 Semèn Lanati

Madi : Pyebwa (Leson 2.2)

Materyèl : Kreyon, fèy papye

Konsiy : Mande timoun ou reflechi sou yon pye bwa li wè deja oswa li abitye wè. Mande timoun ou: Ki kote ou te wè pye bwa a ? Ki sa li te sanble ? Eske li te gen fèy, flè, fwi ? Ki jan pye bwa sa a ede moun ? Mande timoun ou desinen yon pye bwa. Mande li pou li pale ou sou pye bwa a epi di ou pou ki sa li enpòtan pou li. Ede timoun ou ekri mo sa yo: **PYE BWA MWEN.**

Mèkredi : Pran swen latè (Leson 2.3)

Materyèl : Yon bagay ou panse ki se fatra

Konsiy : Mande timoun ou ki jan nou ka resèvi ak bagay nou panse ki ta dwe jete nan fatra. Ki sa li ta ka fè ak sache dlo ? Ki diferan fason li ta ka sèvi ak sa ? Pa egzanp, li ta ka pran kèk sache plastik ou woule yo an boul, epi tepe yo pou li ka gen yon ti boul pou jwe ki fèt ak fatra ki resèvi. Mande pitit ou jwenn yon bagay lakay ou ke tout moun panse ki se fatra, epi jwenn yon nouvo sèvis pou li.



Ti Lekòl Lakay : Chapit 2 Semèn Lanati

Jedi : Konte ak pyebwa (Leson 2.4)

Materyèl : Kreyon, fèy papye

Konsiy : Mande timoun ou desinen yon pye bwa ki gen 5 branch, 5 nich, ak 10 ze. Mande timoun ou konte tout nich yo pa youn. Apre sa, mande timoun ou konte ze yo pa de.

Vandredi : Bagay vivan (Leson 2.5)

Konsiy : Eksplike timoun ou, ou pral jwe yon jwèt. Ou pral di non yon bagay epi li dwe di ou si li vivan oswa si li pa vivan. Di non yon bagay, epi poze twa kesyon yo, pou ede timoun ou konnen ki bagay ki vivan ak ki sa ki pa vivan : Eske li respire ? Eske li grandi ? Eske li chanje ?

